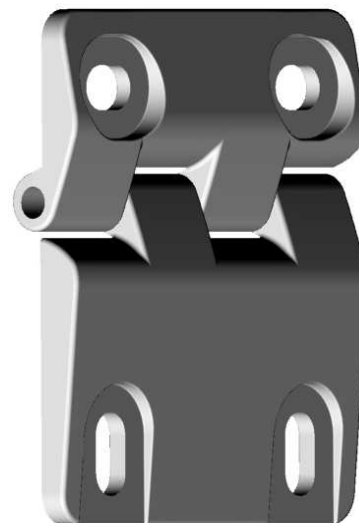




Date: 03.Maggio.2010

Materiale oggetto del test:

Tested items

codice <i>item</i>	disegno <i>drawing</i>	rev	descrizione <i>description</i>	materiale <i>material</i>
830330	AS4CR00CB	/	assieme Cerniera Centrale	PA6 + 30% FV

Prova effettuata: <i>Test</i>	Carico a trazione – Durata
Norma di riferimento: <i>Reference norm</i>	UNI EN 12424 – UNI EN 12444 – UNI EN 12604 – UNI EN 12605 – UNI EN 13241
CONCLUSIONI: <i>Results</i>	<p>La cerniera è stato testata (laboratorio LAGA) con un carico di rottura di 250 Kg senza presentare deformazioni:</p> <p style="text-align: center;">APPROVATO</p> <p>La cerniera è stato testata (Istituto Giordano) su una porta che ha eseguito 35.980 cicli operativi con vento forza 3 senza presentare alcuna deformazione e/o rottura:</p> <p style="text-align: center;">APPROVATO</p>

Il responsabile C.Q.:

Antonio Cinelli